

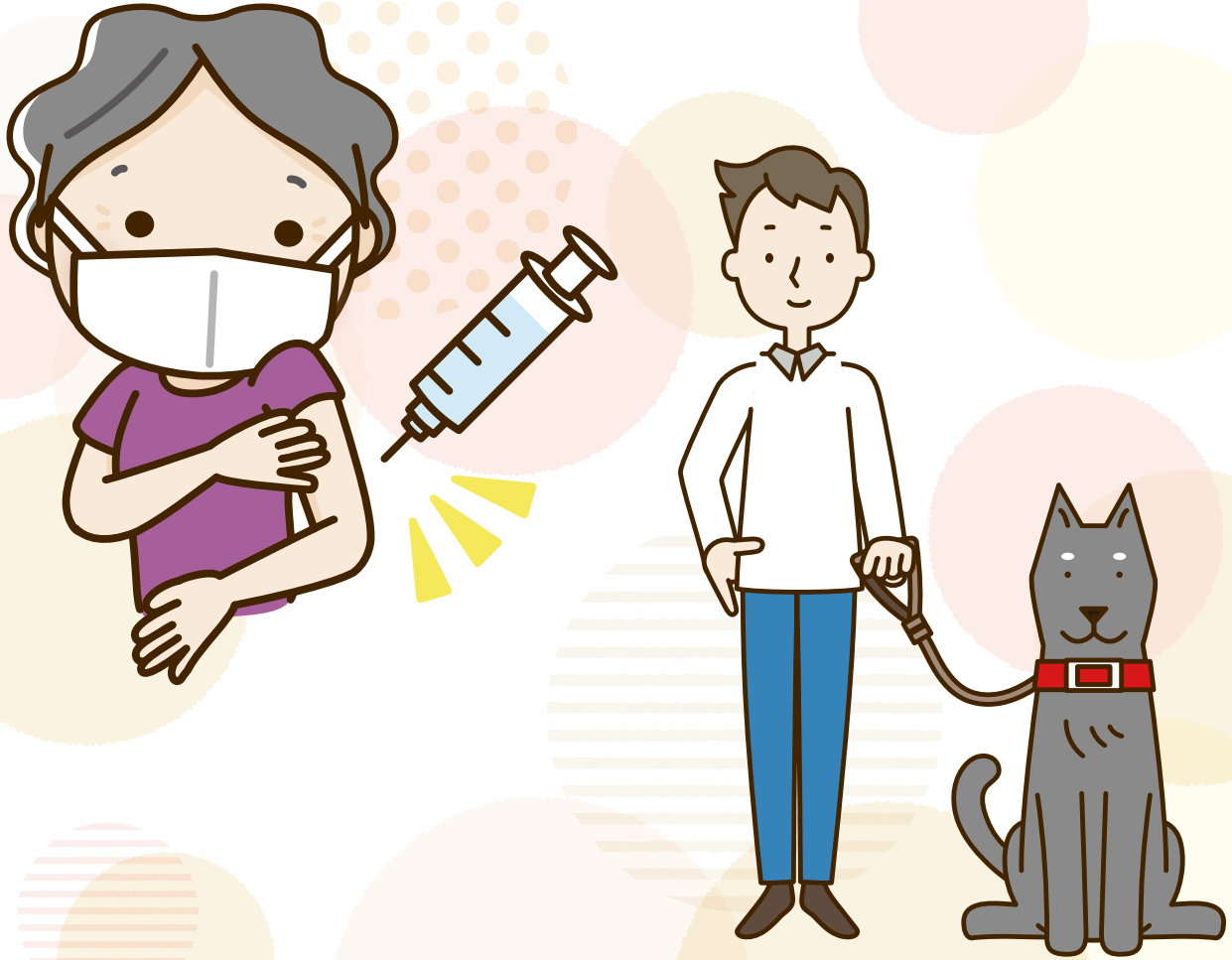
あなたの生活と行政をつなぐ

Saku

リー
FE
ライフ

別冊

広報佐久
令和4年10月



保存版

- ・インフルエンザに注意しましょう P2・3
- ・犬の飼い主の皆さんへ 愛犬の狂犬病予防注射はお済みですか? P4

大切に保管してください

インフルエンザに注意しましょう

インフルエンザは、普通の風邪に比べて発熱・悪寒・頭痛・筋肉痛等の全身症状があらわれやすく、高齢者がかかると肺炎を併発したり、重症化しやすい感染症です。

インフルエンザの予防接種は、インフルエンザの発症そのものを完全に防ぐことはできませんが、肺炎等の重症化が予防できると考えられています。

インフルエンザの予防には

- 外出時には人混みを避け、マスクの着用をしましょう。
- 日頃からバランスの良い食事を心掛け、十分な睡眠をとりましょう。
- 外出後には流水・石鹸による手洗いを行いましょう。
- 流行前に予防接種を受けて感染を予防しましょう。

高齢者の方に対するインフルエンザ予防接種費用の一部を助成します

実施期間

10月11日(火)～令和5年1月31日(火)

※一部の医療機関では、実施期間が異なります。

接種費用

自己負担額 1,000円 ※医療機関の窓口でお支払いください。

接種対象者

佐久市に住所を有し、接種当日に次のいずれかの条件に該当される方

- ・ 65歳以上の方
- ・ 60歳以上65歳未満の方で、心臓、腎臓もしくは呼吸器の機能、またはヒト免疫不全ウイルスの疾病により身体障害者手帳1級の交付を受けている方

接種方法

市内医療機関で接種する場合

- ・ 次ページより希望する医療機関を選び予約をし、接種を受けてください。
- ※予診票は各医療機関にあります。

県内医療機関で接種する場合

- ・ 予防接種相互乗り入れ事業受入機関に予約をしてください。市外の医療機関には佐久市の予診票がありませんので、下記の間合せ先まで予診票を取りに来てください。
- ※佐久市発行の予診票がないと全額自己負担になります。

※予防接種相互乗り入れ事業受入機関は、長野県医師会ホームページ (<http://www.nagano.med.or.jp>) の一覧表をご確認ください。



長野県医師会
ホームページ
QRコード

接種費用（自己負担）が免除される場合

■接種対象者のうち、次のいずれかの条件に該当される方

- ①生活保護法の適用を受けている方
- ②令和4年度市県民税非課税世帯の方
- ③60歳以上の方で、心臓、腎臓もしくは呼吸器の機能、またはヒト免疫不全ウイルスの疾病により身体障害者手帳1級の交付を受けている方

■申請場所

佐久市保健センター（健康づくり推進課）
各支所（臼田、浅科、望月）健康づくり推進係

■申請方法

接種を受ける前に申請書類を提出してください。
※申請書類は、申請場所で配布しているほか、ホームページでもダウンロードできます。

■申請に必要な持ち物

- ・ 本人確認ができるもの（保険証、運転免許証、マイナンバーカード等）
代理申請の場合：接種を希望される方の本人確認ができるものおよび代理人の方の本人確認ができるもの
- ・ 身体障害者手帳（③に該当する方）

■申請期間

10月3日(月)～令和5年1月31日(火)（土・日・祝日は除く。）

■問合せ	健康づくり推進課	☎62-3527	臼田支所	健康づくり推進係	☎82-3115	
	浅科支所	健康づくり推進係	☎58-2089	望月支所	健康づくり推進係	☎53-3111

【佐久市内】インフルエンザ予防接種実施医療機関一覧表

地区	医療機関名 (五十音順)	電話番号	地区	医療機関名 (五十音順)	電話番号
浅間地区	あさまコスモスクリニック	66-7701	野沢地区	相馬医院	62-0365
	浅間総合病院	67-2295		相馬北医院	62-1541
	荻原医院	67-2051		都甲クリニック	64-1050
	金澤病院	67-2048		水嶋クリニック	63-5353
	小林内科クリニック	66-0500	中込地区	くろさわ病院	64-1711
	小松耳鼻咽喉科クリニック	66-6300		こすも内科クリニック	88-7211
	佐久心臓血管クリニック	67-0022		坂戸クリニック	63-6323
	佐久平スカイ眼科	78-3936		佐久総合病院 佐久医療センター	62-8181
	佐久平整形外科クリニック	66-7150			※原則外来での接種は行っていません。
	佐久平透析クリニック	65-7700		佐久中央医院	63-1001
	佐久平ファミリークリニック内科・消化器科	88-7200		しのはら消化器内科クリニック	63-1107
	佐久平よつばクリニック	66-0428		関口小児科医院	62-7151
	佐久長土呂クリニック	68-7899		関口内科クリニック	63-5100
	さくらこどもクリニック	78-3232		たばたクリニック	63-2821
	さとう泌尿器科クリニック	68-2233		野澤医院	62-0272
	しのはら形成・皮ふクリニック	67-8825		フルタクリニック	63-0202
	田尾内科	67-6611		わかば内科クリニック	67-6655
	たかみ耳鼻咽喉科クリニック	67-8733		東地区	みついくリニック
	つかばらクリニック	64-1690	臼田地区	雨宮病院	82-5311
	角田医院分院	68-0550		佐久総合病院	82-3131
	ながうら整形外科クリニック	67-8055		田嶋クリニック	81-5151
	のざわ整形外科	88-6025		たむらペインクリニック	82-3981
	はせがわ皮ふ科クリニック	78-3116		つつみハートクリニック	82-0223
	増田医院	66-0303		みさと皮フ科クリニック	78-3132
	まつざきクリニック	66-6677	浅科地区	浅科診療所	58-2100
	三木クリニック	77-7376		こやまクリニック	58-2233
柳澤クリニック分院	78-3355	てらおかクリニック		51-5222	
野沢地区	安紀内科クリニック	63-1201	望月地区	岡田医院	53-2123
	小山医院	62-2133		川西赤十字病院	53-3011
				高橋医院	53-2366



犬の飼い主の皆さんへ 愛犬の狂犬病予防注射はお済みですか？

今年度の予防注射がまだ済んでいない飼い主の方を対象に、下記の日程で狂犬病予防注射を実施します。9月末にハガキ（注射済票交付申請書）を発送しますので、当日必ず持参し、予防注射を受けさせてください。また、新たに犬を飼い始めた方は、登録の手続きと併せて予防注射を受けることができますので、実施会場までお越しください。

会場にお越しになるときは、**新型コロナウイルス感染症対策として、マスク着用の上、他の人との距離を2m以上保ち、お待ちいただくようご協力をお願いします。**

なお、市内の動物病院でも予防注射および新規登録の手続きができますので、下記の日程で都合のつかない方は、最寄りの動物病院で注射を受けさせてください。

※飼い犬登録・狂犬病予防注射は「狂犬病予防法」で義務付けられており、これらを怠ると法律上、20万円以下の罰金に処せられる場合があります（狂犬病予防注射は、本年に限っては12月31日までに受けさせることが義務付けられています）。

料 金

- 登録済みの犬 3,600円（注射料金）
- 新規登録の犬 6,600円（注射料金＋登録料金）



日程表

地区	実施日	実施場所	時間
浅間・野沢・中込・東	10月15日（土）	東会館	9:00～ 9:10
		安原公民館	9:20～ 9:30
		浅間会館	9:40～10:10
		長土呂公会場	10:20～10:40
		JA佐久浅間佐久野沢支所野沢店（三塚）	11:00～11:10
		取出町公民館	11:25～11:35
		佐久市役所中込出張所	11:50～12:00
	10月16日（日）	佐久市役所東側駐車場	9:00～11:00
白田	10月16日（日）	あいとびあ白田	9:00～ 9:20
		十日町公会場（旧青沼会館）	9:30～ 9:40
		旧切原会館	9:50～10:00
		佐久市役所白田支所	10:10～10:20
浅科	10月15日（土）	旧浅科福祉センター（八幡）	9:00～ 9:10
		上原区公会場	9:20～ 9:30
		旧浅科公民館（塩名田）	9:40～ 9:50
		佐久市役所浅科支所	10:00～10:10
望月	10月16日（日）	布施地域コミュニティセンター	9:00～ 9:10
		御鹿の郷地域ふれあいセンター	9:25～ 9:35
		桜ヶ丘地域ふれあいセンター	9:50～10:00
		駒の里ふれあいセンター	10:10～10:30

■問合せ 環境政策課 ☎62-2917 白田支所 経済建設環境係 ☎82-3113
浅科支所 経済建設環境係 ☎58-2081 望月支所 経済建設環境係 ☎53-3111